



ArcelorMittal

Trelifácil®



Trelifácil®

A Trelifácil® é um produto inovador, constituído por uma fôrma metálica, espaçadores plásticos e treliça. A fôrma é confeccionada com aço zincado, que confere maior resistência à oxidação e corrosão. O lado interno possui espaçadores plásticos, fixados a cada 33 cm, garantindo perfeito encaixe e posicionamento uniforme da armadura treliçada ArcelorMittal no conjunto da vigota. A solução Trelifácil® é fornecida em peças de 6 m, com os espaçadores prefixados na fôrma.



Foto: Gilberto Paganin.

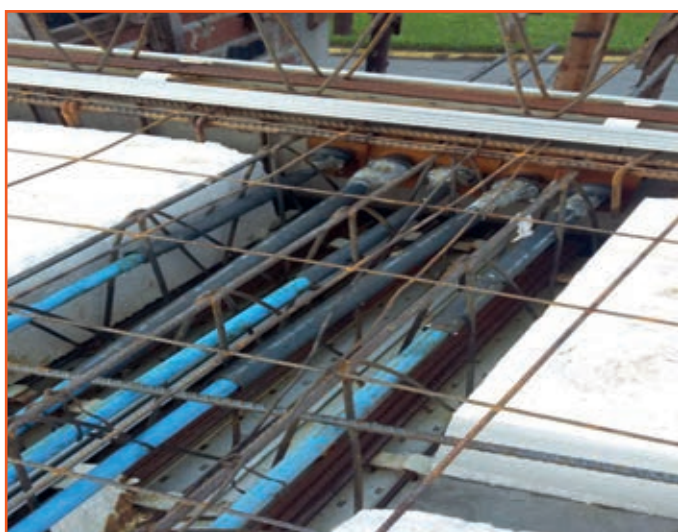
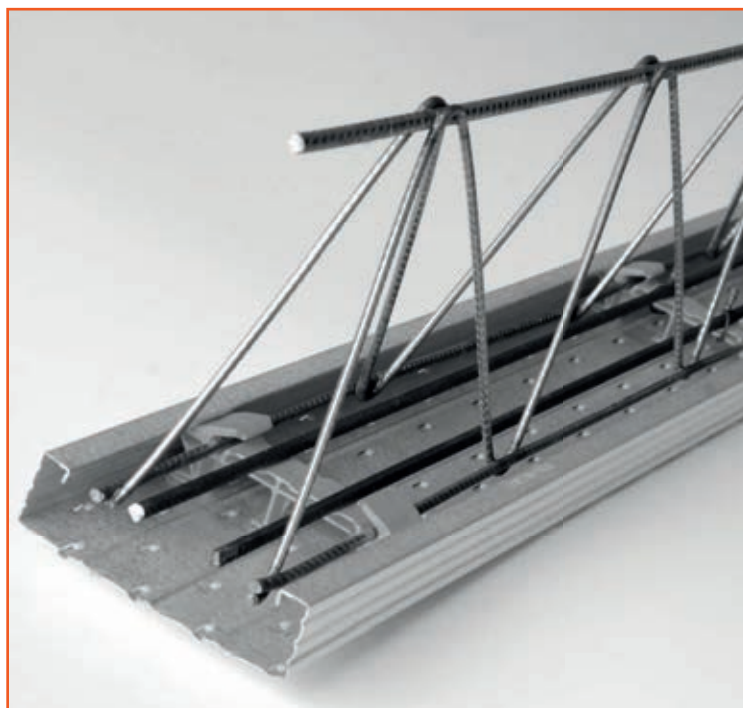


Foto: Gilberto Paganin.



Características

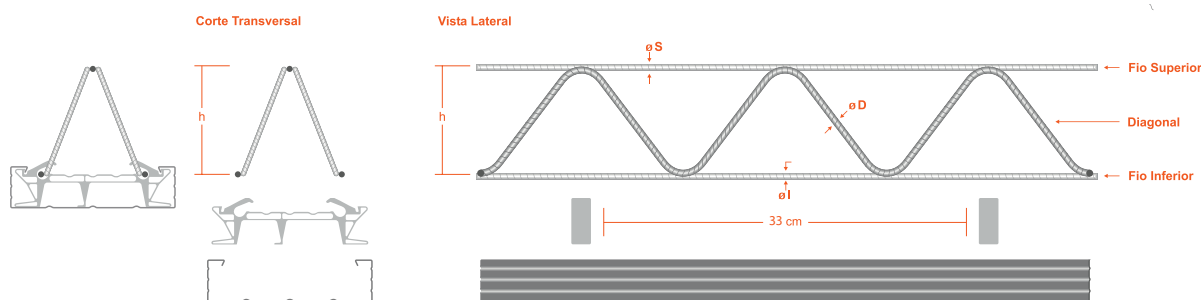
Principais características

A solução Trelifácil® é considerada uma das maiores inovações no mercado da construção civil. Trata-se de uma solução em aço aplicada na técnica de construção de lajes. Os principais diferenciais técnicos são leveza, praticidade, qualidade e simplicidade na aplicação.

Essas características são de fundamental importância em todo o processo de construção, desde o projeto da laje até o transporte, estocagem, manuseio e instalação da vigota na obra.

O peso linear da Trelifácil® é cerca de 80% menor se comparado ao de uma vigota comum.

Designação Treliça	Composição dos Fios (Armação Treliçada)				COMPARATIVO - PESO POR METRO LINEAR			
	Altura (h) (mm)	Superior (Ø S)	Diagonal (Ø D)	Inferior (Ø I)	Trelifácil® ArcelorMittal (kg)	Vigota Convencional (kg)	Redução por Metro Linear	
							kg	%
TR 8644	80	6	4,2	4,2	1,652	8,500	6,848	81%
TR 8645	80	6	4,2	5	1,742	8,590	6,848	80%
TR 12645	120	6	4,2	5	1,803	8,651	6,848	79%
TR 12646	120	6	4,2	6	1,933	8,781	6,848	78%
TR 16745	160	7	4,2	5	1,949	8,797	6,848	78%
TR 16746	160	7	4,2	6	2,085	8,933	6,848	77%
TR 20745	200	7	4,2	5	2,028	8,876	6,848	77%
TR 20756	200	7	5	6	2,363	9,211	6,848	74%
TR 25856	250	8	5	6	2,603	9,451	6,848	72%
TR 25858	250	8	5	8	2,941	9,789	6,848	70%
TR 30856	300	8	5	6	2,740	9,588	6,848	71%
TR 30858	300	8	5	8	3,085	9,933	6,848	69%



Outra característica importante da solução Trelifácil® é que sua aplicação proporciona menor deformação das lajes, pois é feito um único processo de concretagem. Dessa forma, todos os fios da treliça e demais elementos da laje são concretados em uma única seção monolítica, garantindo a homogeneidade da estrutura.



Foto: Gilberto Paganin.



Foto: Gilberto Paganin.

Vantagens e benefícios da solução Trelifácil®

- Praticidade e simplicidade na montagem.
- Redução de até 81% do peso no transporte, armazenagem, movimentação e montagem das lajes.
- Redução dos prazos de execução e custos operacionais da obra.
- Melhor condição ergonômica e maior segurança do operador.
- Armadura treliçada ArcelorMittal com certificações ABNT, de produto (NBR 14859-3) e rótulo ecológico (PE-148).
- Eliminação das perdas por quebra no manuseio.
- Aproveitamento de 100% das fôrmas, permitindo emendas para atendimento de maiores vãos.
- Alta precisão dimensional e qualidade assegurada pelos produtos ArcelorMittal que compõem a solução.
- Menor deformação das lajes pela concretagem única de todos os elementos da solução.
- Uniformidade no posicionamento das armaduras treliçadas, o que garante o cobrimento solicitado na norma ABNT NBR 6118.



Foto: Gilberto Paganin.

Observações:

1. Comprimentos especiais sob consulta.
2. A utilização desse produto deverá estar de acordo com a orientação do profissional responsável pela obra.

Informações do produto



Fabricada na largura de 120 mm, a solução em aço Trelifácil® pode ser aplicada em todas as alturas de lajes constituídas por treliças, de 8 a 30 cm (de H8 a H30). As fôrmas podem ser colocadas justapostas, formando painéis de larguras variadas.

As treliças ArcelorMittal, que fazem parte da solução Trelifácil®, são certificadas pela ABNT de acordo com as especificações da norma NBR 14859-3 e possuem também o Rótulo Ecológico ABNT, que atesta o compromisso da ArcelorMittal com a sustentabilidade.



Foto: Gilberto Paganin.



Foto: Gilberto Paganin.

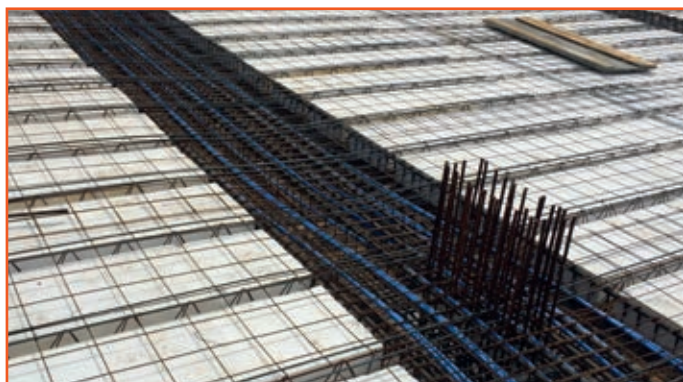


Foto: Gilberto Paganin.



Foto: Gilberto Paganin.

Aplicação



Foto: Gilberto Paganin.



Foto: Gilberto Paganin.



ArcelorMittal

Trefiláci^o - Agosto 2017

Central de Relacionamento:
0800 015 1221
longos.arcelormittal.com